

C'est simple ET FACILE !



Il te suffit de mettre régulièrement tes déchets dans le composteur. Pour se décomposer les aliments vont être broyés et mangés par des **micro-organismes**^④, des vers et des insectes. Tu devras en prendre soin afin qu'ils puissent vivre et bien faire leur travail. Il faut donc que tu fasses respirer ton compost en le remuant 2 à 4 fois par semaine et que tu veilles à l'humidifier légèrement avec de l'eau s'il devient trop sec. Ton compost est prêt à être utilisé pour nourrir tes plantes, au bout de 6 ou 8 mois lorsque les déchets se sont **décomposés**^⑤ au point qu'ils ressemblent à de la terre.

REMUER

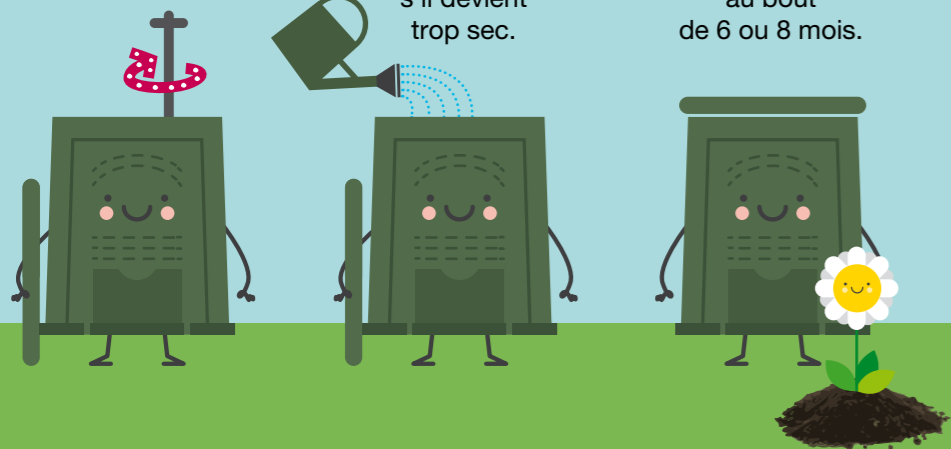
2 à 4 fois
par semaine.

HUMIDIFIER LÉGÈREMENT

s'il devient
trop sec.

LE COMPOST EST PRÊT

au bout
de 6 ou 8 mois.



- ④ Micro-organismes : minuscules êtres vivants qu'on ne peut voir qu'au microscope.
⑤ Décomposés : réduits en morceaux.

Le compostage C'EST SIMPLE, PRATIQUE, ET ÉCONOMIQUE.



Pour avoir la liste complète des
déchets acceptés et refusés
retrouve-nous sur le site :

tousecocitoyens.org !

Contact

compostage@nicecotedazur.org

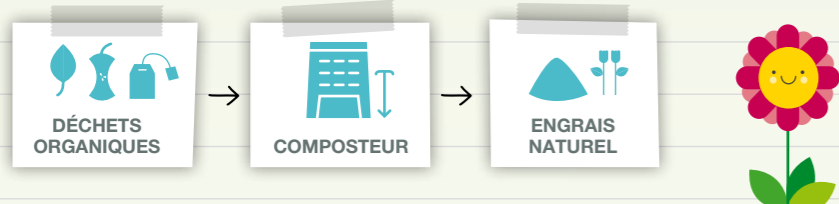
Imprimé sur papier recyclé - Ne pas jeter sur la voie publique - Conception : cps2.com - 10/2013

Le guide du compostage



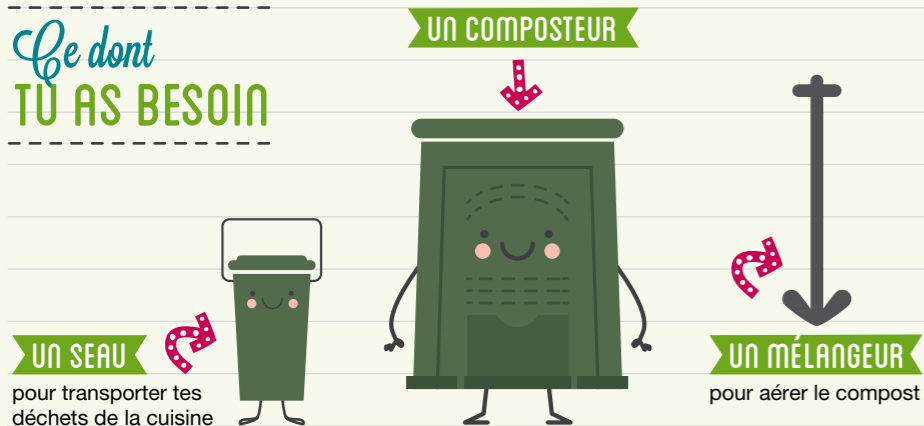
Qu'est-ce que LE COMPOSTAGE ?

Le compostage permet de recycler certains **déchets organiques**¹ de la cuisine et du jardin pour obtenir de l'engrais. Comme dans la nature, les matières se **biodégradent**² sous l'action des **bactéries**³ et se transforment en engrais naturel pour les besoins du jardin.



LE COMPOST PERMET DE NOURRIR TES PLANTES EN ENRICHISSANT LA TERRE !

Ce dont
TU AS BESOIN



- 1 Déchets organiques : ce que tu jettes qui provient des animaux et des plantes (viande, poisson, fruits, légumes, plantes).
- 2 Biodégradable : pourrissent.
- 3 Bactéries : minuscules bêtes invisibles à l'œil nu.

Les déchets acceptés :



Astuce
Attention

Tu peux utiliser un tamis pour retirer les branches et noyaux.

Ne pas utiliser le compost directement sur tes **semis**⁶ ! Tu dois mélanger 1 pot de compost avec 2 pots de terre.

6 Semis : jeunes plantes qui ont poussé grâce à la plantation d'une graine.

Attention

il est important d'alterner déchets de la cuisine avec ceux du jardin.



Les déchets refusés :

